

UNSER

LAGERHAUS

Wiener Becken

125 Jahre Lagerhaus Wiener Becken 1899 - 2024

125 Jahre
Lagerhaus Wiener Becken





Standort Au/Leithagebirge damals
70er Jahre

Standort ehem. Filiale Baden

Standort Leithaprodersdorf damals
70er Jahre

Standort Tattendorf damals
70er Jahre

Standort ehem. Bad Vöslau damals
70er Jahre

Lagerhaus Wiener Becken - ein starker Partner

Unsere Genossenschaft ist ein eigenständiges, regional tätiges Unternehmen, welches nach wie vor auf den Prinzipien von Friedrich Wilhelm Raiffeisen beruht. Heute führen wir einerseits moderne Kompetenzzentren für die Agrarwirtschaft und bieten andererseits Menschen am Land ein umfassendes Angebot rund um die Themen Wohnen & Leben sowie Mobilität. Im Zentrum unseres Handelns stehen die regionalen Bedürfnisse der Menschen vor Ort. Die Nähe zu unseren Kund:innen und Mitgliedern ist unser wichtigstes Erfolgselement auf dem die positive Entwicklung über Jahrzehnte hinweg bis heute basiert.

„Was einer allein nicht schafft, das schaffen viele!“

Friedrich Wilhelm Raiffeisen (1818-1888)



**Die Kraft fürs Land
Lagerhaus Wiener Becken**



Obmann
Karl Reiner
Weigelsdorf

Geschäftsführer
Dir. Mag. Reinhard Bauer
Zentrale Ebreichsdorf

Vorwort des Obmanns

125 Jahre sind vergangen, seit unsere Genossenschaft gegründet wurde. In dieser Zeit haben wir viele Höhen und Tiefen erlebt, Herausforderungen gemeistert und Erfolge gefeiert. Anlässlich unseres Jubiläums blicken wir stolz auf unsere Geschichte zurück und sind dankbar für all die Unterstützung und Zusammenarbeit, die uns bis hierhin gebracht hat.

Unsere Genossenschaft steht für Solidarität, Gemeinschaft und gegenseitige Unterstützung. Wir sind eine starke und verlässliche Gemeinschaft, die sich für das Wohl aller Mitglieder, Kunden und Kundinnen einsetzt. Auch in Zukunft werden wir uns weiterentwickeln, neue Wege gehen und gemeinsam erfolgreich sein. Lasst uns kollektiv weiterhin an einem Strang ziehen und unsere Genossenschaft mit Erfolg in die Zukunft führen.

Auf die nächsten 125 Jahre!

Karl Reiner
Obmann

Vorwort des Geschäftsführers

Seit unserer Gründung vor über einem Jahrhundert haben wir gemeinsam viel erreicht, sind gewachsen, haben uns weiterentwickelt und sind zu einer starken Gemeinschaft herangewachsen. Als Geschäftsführer unserer Genossenschaft bin ich zutiefst dankbar für das Vertrauen, das uns unsere Mitglieder, Kunden und Kundinnen entgegenbringen, und für die engagierte Zusammenarbeit, die uns bis hierhin gebracht hat. Wir stehen für Solidarität, Fairness und Nachhaltigkeit und sind fest davon überzeugt, dass diese Werte auch in Zukunft der Schlüssel zu unserem Erfolg sein werden. Unser 125-jähriges Jubiläum ist nicht nur ein Anlass zum Feiern, sondern auch eine Gelegenheit, zurückzublicken, unsere Erfolge zu würdigen und uns auf die bevorstehenden Herausforderungen und Chancen vorzubereiten. Gemeinsam werden wir auch die nächsten 125 Jahre erfolgreich meistern und unsere Genossenschaft weiter stärken. Ich möchte mich an dieser Stelle bei jedem einzelnen Mitglied, Mitarbeiter und jeder Mitarbeiterin unserer Genossenschaft herzlich bedanken. Eure Unterstützung, euer Engagement und euer Vertrauen sind der Grundstein unseres Erfolgs und ich bin zuversichtlich, dass wir gemeinsam eine erfolgreiche Zukunft gestalten werden.

Dir. Mag. Reinhard Bauer
Geschäftsführer

Lagerhaus Verbund

Struktur

Die etwa 90 Lagerhaus-Genossenschaften in Österreich mit ihren rund 120.000 Mitgliedern und 12.000 Mitarbeiter:innen sind selbstständige, regional fest verankerte und demokratisch organisierte Unternehmen. Viele von ihnen bilden über die RWA einen starken und effizienten Verbund zum gegenseitigen Vorteil. Die RWA Raiffeisen Ware Austria AG (RWA) ist das Großhandels- und Dienstleistungsunternehmen der Lagerhaus-Genossenschaften in Österreich und bildet im Verbund mit ihnen die führende Kraft fürs Land.



DI Reinhard Wolf
RWA Generaldirektor



DI Christoph Metzker
RWA Vorstandsdirektor



Dr. Johannes Schuster
RWA Vorstandsdirektor

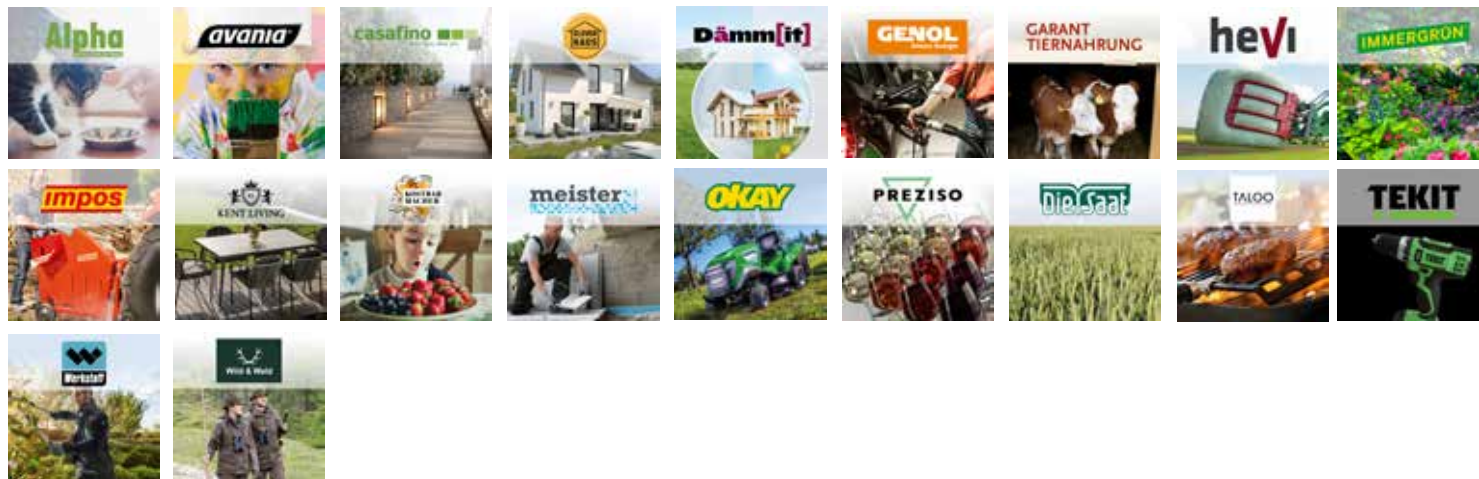
Die RWA ist

- Großhändler für landwirtschaftliche Erzeugnisse und Betriebsmittel, für Energie, Baustoffe sowie Produkte rund um Haus, Hof und Garten
- Groß- und Detailhändler für Landtechnik und Ersatzteile
- Franchisegeber unter der Marke Lagerhaus für Bau- & Gartenmärkte sowie Baustoffe
- Entwickler von qualitativollen Eigenmarken für die Lagerhaus-Genossenschaften
- Dienstleister für Synergien in den Bereichen IT, moderne Betriebsorganisation, Marketing und Rechtsberatung

Beteiligungen

Eigenmarken

Das umfangreiche Eigenmarken-Sortiment mit über 3.000 Artikeln bietet unseren Kunden Premium-Qualität zu attraktiven Preisen.



Unsere Genossenschaft heute



© Raiffeisen-Lagerhaus Wiener Becken

Unsere Genossenschaft ist kein auf Profitmaximierung ausgerichtetes Unternehmen, sondern erfüllt einen langfristigen Versorgungsauftrag für die Mitglieder und die lokale Bevölkerung. Daraus haben sich neben dem traditionellen Agrarsektor unterschiedliche Angebote entwickelt: unsere modernen Haus- & Gartenmärkte, der Handel mit Baustoffen und Energie, die Werkstätten, unser Weinlabor und die Lagerhaus-Gewerbebetriebe.

In all diesen Geschäftsfeldern gehören wir zu den führenden Unternehmen der Region. Unsere Vielfalt erlaubt es uns, rasch und bereichsübergreifend auf wichtige Entwicklungen zu reagieren.

So statten wir nicht nur viele unserer Lagerhaus-Standorte Schritt für Schritt mit Photovoltaikanlagen aus, sondern können auch unseren Kund:innen mit starken Partnern Material und Montage aus einer Hand anbieten.

Unsere Installateure arbeiten daran, die rege Nachfrage nach Klima- und ressourcenschonenden Heizungen, sowie Pelletsheizungen abzarbeiten. So leistet das Lagerhaus einen wichtigen Beitrag zur Energiewende in der Region.

Um die Versorgungssicherheit Österreichs mit hochqualitativen Lebensmitteln sicherzustellen, unterstützen wir die Landwirt:innen mit allem, was sie für die Produktion benötigen – ob konventionell oder biologisch.

Dazu zählen die klassischen Betriebsmittel ebenso wie modernste Landtechnik, Bewässerungssysteme, Drohnen und Innovationen zur erleichterten Betriebsführung. Da wir wissen, dass zufriedene Mitarbeiter:innen zu zufriedenen Kund:innen führen, achten wir nicht nur auf regelmäßige Schulungen und Fortbildungen, sondern auch auf ein faires und gutes Arbeitsklima.

Denn im Lagerhaus zählt jeder einzelne Mensch. „Unser Lagerhaus – Die Kraft fürs Land“: Dieser Slogan ist wahrscheinlich jeder und jedem ein Begriff.

Das Lagerhaus ist aus der Region nicht wegzudenken. Lernen Sie uns jetzt noch besser kennen, in der Vielfalt unserer Sortimente und unserer regionalen Verbundenheit.

Unsere Nachbar-genossenschaften



Überblick der Genossenschaften in Österreich



Überblick über unsere Genossenschaft



Geschichte

Um eine bessere Marktstellung zu bekommen, wurde durch Zusammenfassung der Einzelangebote der genossenschaftliche Zusammenschluss der Landwirte umgesetzt. Die Eintragung der Genossenschaft erfolgte am 31.01.1899. Erster Obmann wurde der Landwirt Hans Hofer aus Ebreichsdorf. Von den im Gerichtsbezirk damals ansässigen 600 Landwirten hatten sich 328 als Mitglieder der Genossenschaft eintragen lassen.

Zum Genossenschaftsgebiet gehörten alle Gemeinden des Gerichtsbezirkes Ebreichsdorf, aus dem Gerichtsbezirk Wr. Neustadt die Gemeinden Ebenfurth und Haschendorf, aus dem Bezirk Mödling die Gemeinden Achau und Hennersdorf und vom Bezirk Baden die Gemeinde Teesdorf. Noch im Jahr 1899 errichtete die Genossenschaft das Lagerhaus in

Ebreichsdorf und 1900 wurde der Bau des Silos beschlossen.

Im Jahr 1914 setzte die k. u. k. Kriegsgetreideverkehrsanstalt die Genossenschaft als Kommissionär auch für die politischen Bezirke Wr. Neustadt und Neunkirchen ein. In der

Kriegszeit übernahm die Genossenschaft die Nüssel-Mühle in Weigelsdorf, im Jahr 1920 wurde die landwirtschaftliche Lehranstalt Weigelsdorf errichtet. Durch die Gründung zahlreicher Handelsgesellschaften nahm der Umsatz ab, daher beschloss die Genossenschaft 1925 das Gebiet auf die Bereiche der Vorkriegszeit zurückzuführen. Die Behebung der Kriegsschäden wurde bis zum Jahr 1948 mit Hilfe eines Fonds durchgeführt. 1955 verkaufte man auf Wunsch der NÖ-Landesregierung die Fachschule Weigelsdorf zwecks Erweiterung des Schulbetriebes.

Im Zeitraum 1945-1967 wurden viele Investitionen getätigt, wie z.B. die Errichtung eines neuen Silos und einer Halle in Tattendorf. In den Jahren 1982-1992 kam es zur Errichtung und Erweiterung des Haus-, Garten- und Baumarktes in Ebreichsdorf.

Im Jahre 1983 wurde Herr Ing. Hellmut Reiner zum Obmann gewählt. 1985 wurde die große Mehrzweckhalle errichtet, der Mühlenumbau und die Modernisierung in Ebreichsdorf durchgeführt. Danach wurde im Jahre 1987 der Neubau der Tankstelle Ebreichsdorf vollendet, eine Umstellung auf das Magnetkartensystem wurde vorgenommen.

Der Großbrand in Ebreichsdorf 1994 vernichtete das aus der Gründungszeit stammende Gebäude neben dem Silo. Nach dem Brand wurde im Jahr 1995 ein Hochregallager samt moderner Silo- und Futtermischanlage errichtet. Ein Jahr später, 1996, wurde Karl Szihn zum Obmann gewählt.

Es kam im Jahr 1997 zur Fusion mit der Genossenschaft Gramatneusiedl mit den Standorten Mannersdorf und Himberg. Drei Jahre später folgte die nächste Fusion mit der Genossenschaft Guntramsdorf wodurch die Standorte Alland, Baden, Bad Vöslau, Brunn am Gebirge und Sittendorf dazu kamen. Im Jahr 2006 wurde erstmals das Kompetenzzentrum Guntramsdorf eröffnet mit den Abteilungen Technik, Motoristik & Weinbau. 2008 wurde der Standort Bad Vöslau gleichzeitig mit der Eröffnung des neuen Standorts in Kottlingbrunn aufgelassen.

Am Standort Gramatneusiedl wurde 2014 das Gartenfreige-lände errichtet. Der Bau einer modernen Stahlsiloanlage für 6000 Tonnen Getreide wurde 2017 in Mannersdorf realisiert. In Tattendorf wurde 2018 das Produktsortiment erweitert und der Bau- & Gartenmarkt vergrößert.

Der Neubau am Standort Ebreichsdorf wurde 2020 vollendet, die neue Zentrale der Genossenschaft im Zentrum von Ebreichsdorf vereint auf 4.600m² ein umfassendes Sortiment an Agrar, Haus- und Gartenprodukten, Baustoffen, Gewerbedienstleistungen und einen Genussladen mit Köstlichkeiten aus der Region. Die Modernisierung des Standorts Ebreichsdorf ist das größte Bauprojekt in der Geschichte des Lagerhaus Wiener Becken. Das neue und moderne Lagerhaus im Zentrum von Ebreichsdorf wurde zu einem Komplettanbieter ausgebaut und ermöglicht den Menschen in der Region einen Einkauf von unterschiedlichsten Produkten an nur einem Standort.

Für die Zukunft plant die Raiffeisen-Lagerhaus Wiener Becken eGen verstärkt den Fokus auf Nachhaltigkeit zu legen, beispielsweise wurden an den Standorten Kottlingbrunn und Ebreichsdorf jeweils PV-Anlagen installiert, um eigenen Strom zu produzieren. Ebenso wurde ein zentraler Fuhrpark eingeführt, mit welchem sämtliche Transporte und Lieferungen der Genossenschaft CO² sparend koordiniert werden.



Meilensteine RLH Wiener Becken



Siloerweiterung in Mannersdorf

2017

2020

Neubau der Zentrale Ebreichsdorf



2006

Eröffnung des Kompetenzzentrums
in Guntramsdorf

2000

Fusion mit der Genossenschaft
Guntramsdorf

1997

Fusion mit der Genossenschaft
Gramatneusiedl



1994

Großbrand in
Ebreichsdorf

1982

Errichtung des Haus-, Garten- und Baumarktes in
Ebreichsdorf

1978

Errichtung des Verwaltungsgebäudes
Ebreichsdorf



1961

Silobau in Ebreichsdorf

1948

Werkstätten- und Tankanlagenbau in
Ebreichsdorf, Hallenbau in Tattendorf



1899

Genossenschaftsgründung als Landwirtschaftliche
Genossenschaft Ebreichsdorf



Meilensteine Gen. Ebreichsdorf

- 1899** Registrierung der Genossenschaft im k.u.k Handelsgericht Wr. Neustadt unter Obmann Hans Hofer
- 1899** Fertigstellung des ersten Lagerhausbaues
- 1900** Errichtung des ersten Silos (Holzsilo mit Backsteinaußenmauern)
- 1938** Eingliederung Österreichs in das Deutsche Reich, Karl Reiner wird Obmann
- 1945** Kriegsende mit mehr als ÖS 300.000,- Kriegsschäden, Michael Moser wird Obmann
- 1948** Werkstätten- und Tankanlagenbau in Ebreichsdorf, Hallenbau in Tattendorf
- 1952-1953** Betriebsgründungen in Au und Leithaprodersdorf
- 1959-1960** Silo- und Hallenbau in Tattendorf an der Bahn
- 1961** Silobau in Ebreichsdorf
- 1968** 2. Silobau in Tattendorf
- 1971** Neubauten in Au und Leithaprodersdorf
- 1972** Robert Sam wird Obmann, Beginn des 2. Silobaus in Ebreichsdorf
- 1978** Errichtung des Verwaltungsgebäudes Ebreichsdorf
- 1982, 91, 92** Errichtung und Erweiterung des Haus-, Garten- und Baumarktes in Ebreichsdorf
- 1983** Ing. Hellmut Reiner wird Obmann
- 1985** Errichtung der großen Mehrzweckhalle und Mühlenumbau in Ebreichsdorf
- 1987** Neubau der Tankstelle Ebreichsdorf: Umstellung auf Magnetkartensystem
- 1994** Großbrand in Ebreichsdorf
- 1995** Wiedererrichtung nach Brand
- 1996** Karl Szihn wird Obmann
- 1997** Fusion mit Gramatneusiedl
- 2000** Fusion mit Guntramsdorf
- 2001** Johann Oberhofer wird Obmann
- 2006** Eröffnung des Kompetenzzentrums Guntramsdorf
- 2014** Zu- und Umbau Betrieb Gramatneusiedl
- 2017** Siloerweiterung Mannersdorf
- 2018** Ausbau Bau & Gartenmarkt Tattendorf
- 2020** Neubau Zentrale Ebreichsdorf
- 2021** Umstellung des Warenwirtschaftsystems
- 2021** Karl Reiner wird Obmann



Meilensteine Gen. Gramatneusiedl

- 1901** Gründung „Landwirtschaftliche Genossenschaft Gramatneusiedl“ unter Obmann Carl Molzer das Reif-Objekt wurde zur Heimstätte der Genossenschaft
- 1904-1906** Überlegte man die Genossenschaft wieder aufzulösen
- 1904** Stefan Dienstl wird Obmann
- 1913** ÖKR Matthias Spiegelgrabner wird Obmann
- 1925** Gründung der Raiffeisenkasse Gramatneusiedl in den Räumlichkeiten des Lagerhauses
- 1926** Roggenmühle als Lohnmühle ging in Betrieb
- 1930** Die Anlage wurde erweitert
- 1936** In der Raabmühle in Himberg wurde eine Verkaufsstelle eingerichtet. Der Filialbetrieb in der Gubiermühle in Mannersdorf wurde eröffnet.
- 1938** Josef Stöckel wird Obmann
- 1939** Verkauf der Trumauer-Marienthaler Baumwollspinnereifabrik in Gramatneusiedl. Die Genossenschaft erwarb 16.000 m² Grundfläche mit einem E-Werk und dazugehörigen Objekten.
- 1940** Übersiedlung des Lagerhausbetriebes nach Marienthal nach Generalsanierung der Gebäude. Erste Landmaschinenwerkstätte wird in Betrieb genommen.
- 1944** ÖKR Franz Hillinger wird Obmann. Im Krieg wurden alle Betriebsanlagen schwer beschädigt.
- 1945** Der Wiederaufbau nach dem Krieg wurde von dem neuen Obmann ÖKR Franz Schorn vorangetrieben.
- 1949** Übersiedlung von der Gubiermühle in den neuen Holzbau am Bahnhof Mannersdorf
- 1951** Die Kriegsschäden der Werkstätte konnten beseitigt werden
- 1955-1957** Der erste Getreidesilo und eine Halle werden in Gramatneusiedl errichtet. Eine Werkstätte in Himberg wird ebenfalls in Betrieb genommen.
- 1958** Eine Halle wird in Mannersdorf gebaut und eine Werkstätte wird in Betrieb genommen
- 1961** Bau des 1. Silos in Himberg
- 1965** Ein weiterer Silo wird in Gramatneusiedl errichtet
- 1968-1969** Umbau der Roggenmühle um die Mengen zu steigern
- 1969** Leo Höppel wird Obmann. In Mannersdorf wird der Silo gebaut. In Himberg wird die Werkstätte errichtet.
- 1973** Eine Lager- und Düngerhalle in einer weiteren Ausbaustufe wird in Himberg errichtet.
- 1974** Mehlsilobau mit einem weiteren Lagerraum
- 1979** LM - Werkstätte Gramatneusiedl wird gebaut
- 1980** Autohaus (Audi-VW) wird in Gramatneusiedl erbaut
- 1985** Bau- und Gartenmarkt Gramatneusiedl entsteht
- 1997** Fusion der Ländlichen Genossenschaft Ebreichsdorf + Gramatneusiedl
RLH Ebreichsdorf Gramatneusiedl



Meilensteine Gen. Guntramsdorf

- 1903** „Gründung Landwirtschaftliche Genossenschaft Guntramsdorf“ unter Obmann Rosecker wird auch das Betriebsgebäude, die Mühle gekauft und umgebaut
- 1906** Wirtschaftliche Schwierigkeiten - stand kurz vor Liquidierung
- 1918** Ende des Krieges Tiefstand der genossenschaftlichen Entwicklung
- 1925** Umbau und Modernisierung der veralteten Mühle
- 1927** Ludwig Gausterer wird Obmann
- 1934** In Wien - Oberlaa wurde eine Abgabestelle errichtet.
- 1935** Bau eines Getreidespeichers
- 1942** Karl Nowak wird Obmann
- 1945** Nach Ende des Krieges waren Gebäude der Genossenschaft beschädigt; Russische Besatzung hat den Betrieb in Beschlag genommen; wurde August 1945 wieder zurückgegeben. Franz Presolly wird Obmann und sorgte für den Wiederaufbau der Genossenschaft
- 1946** Johann Hofstödter wird Obmann
- 1947** Das Jahr brachte Erleichterung nach dem Krieg, es wurden erste bauliche Investitionen getätigt. Errichtung einer Landmaschinen-reparaturwerkstätte war notwendig. Der Filialbetrieb Perchtoldsdorf wurde errichtet.
- 1949-52** In Guntramsdorf, Gumpoldskirchen, Traiskirchen und Soos wurden Spritzbrühanlagen erbaut.
- 1950** Filialstützpunkt Baden wurde aufgebaut, gemeinsam mit Abgabestellen Klausen-Leopoldsdorf, Siegenfeld und Sittendorf.
- 1951** ÖR Ing. Karl Hofstetter wird Obmann
- 1952** Die Abgabestelle Alland wurde errichtet.
- 1953** Errichtung einer Filiale in Vösendorf
- 1956,57** Bau einer Lagerhalle und Bau des Silos in Guntramsdorf
- 1964** Die Reparaturwerkstätte Hennersdorf wurde als Pachtbetrieb geführt.
- 1967** Bau des 2. Getreidesilos für den Standort Guntramsdorf-Kaiserau
- 1975** Bau der Reparaturwerkstätte in der Kerngasse in Guntramsdorf
- 1986** ÖR Franz Feichtinger wird Obmann
- 1989** Bau des Bau- & Garten Marktes in der Kerngasse in Guntramsdorf
- 1998** ÖR Leopold Teifer wird Obmann
- 2000** Verschmelzung der Genossenschaft Guntramsdorf mit der Nachbargenossenschaft Ebreichsdorf-Gramatneusiedl



Raiffeisen-Lagerhaus Wiener Becken eGen

Bisherige Geschäftsführer

Ludwig Sulzbacher	1899-1905
Franz Rosum	1905-1916
KR Karl Haydn	1916-1952
Franz Bruckmüller	1952-1953
Hubert Zips	1953-1966
Ing. Anton Kurzbauer	1967-1983
Ing. Josef Fuchs	1984-2009
Ing. Josef Bartmann	2009-2011
Mag. FH Günther Zaiser	2011 -2016
Erich Reisenbichler M.A.	2017-2020
Mag. Reinhard Bauer	seit 2021

Bisherige Obmänner

Hans Hofer	1899-1938
Karl Reiner	1938-1945
ÖKR Michael Moser	1945-1972
Robert Sam	1972-1982
Ing. Hellmut Reiner	1983-1995
Karl Szihn	1996-2000
ÖKR Johann Oberhofer	2001-2021
Karl Reiner	seit 2021

Genossenschaft Gramatneusiedl

Bisherige Geschäftsführer

Anton Wiedermann	1914-1929
Michael Reiner	1929-1946
Leopold Stöckl	1946-1961
DI Dr. Josef Eppensteiner	1961-1966
DI Josef Stoitzner	1967-1987
Ing. Herbert Maurer	1987-1997
Ing. Mag. Paul Woisetschläger	1997

Bisherige Obmänner

Carl Molzer	1901-1904
Stefan Dienstl	1904-1913
ÖKR Matthias Spiegelgraber	1913-1938
Josef Stöckel	1938-1944
ÖKR Franz Hillinger	1944-1945
ÖKR Franz Schorn	1945-1968
Leo Höppel	1969-1993
Karl Bauer	1993-1997

Genossenschaft Guntramsdorf

Bisherige Geschäftsführer

Heinrich Appoyer	1903-1907
Franz Butz	1907-1916
Theodor Kothbauer	1916-1925
Anton Schirmbrand	1925-1945
Ludwig Wagner	1945-1949
Hans Jeitler	1949-1955
Leopold Sandler	1955-1970
Ing. Herwig Arlt	1971
Franz Tschank	1971-1997
Ing. Herbert Maurer	1997-1999
Ing. Josef Fuchs	1999-2000

Bisherige Obmänner

Rosecker	1903-1927
Ludwig Gausterer	1927-1942
Karl Nowak	1942-1945
Franz Presolly	1945-1946
Johann Hofstödter	1946-1951
ÖKR Ing. Karl Hofstetter	1951-1986
ÖKR Johann Feichtinger	1986-1998
ÖKR Leopold Teifer	1998-2000

Funktionär:innen & Geschäftsführung

Vorstand

Obmann Karl Reiner

Obmann STV Karl Bauer
Obmann STV Hans Frühwirth
Obmann STV Andreas Nell
Obmann STV Reinhard Schindler
Obmann STV Robert Szihn
Obmann STV Ing. Johann Tröber

Geschäftsführung

Dir. Mag. Reinhard Bauer

Geschäftsführung Stv.

Ing. Karl Szihn

Aufsichtsrat

Vorsitzender Johannes Toyfl

Vorsitzender STV Josef Karpf
Vorsitzender STV Johannes Mayer
Vorsitzender STV Gerhard Mörk
Vorsitzender STV Johann Palkowitsch
Vorsitzender STV Gerda Reiner
Vorsitzender STV Mag. Richard Stern



Obmann
Karl Reiner



Geschäftsführer
Dir. Mag. Reinhard Bauer



Geschäftsführer Stv.
Ing. Karl Szihn



Aufsichtsrat Vorsitzender
Johannes Toyfl

Vorstandsmitglieder

Josef Besser	DI Kerstin Lanmüller, BSc
DI (FH) Johannes Breyer	Wolfgang Medwenitsch
Gerhard Ehrnhofner	Georg Meinhart
Regine Fischer	Johannes Niegl
Wolfgang Freudorfer	Martin Pillitsch
Helga Frühwirth-Pörtl	Ing. Michael Reiner
Josef Graf	Florian Scheibenreif
Friedrich Gratzer	Viktor Schwarz
Leopold Hofschneider	Rupert Seethaler
Christian Kampecker	Christian Stummer
Andreas Knötzl	Leopold Winter
Johann Krammel	Peter Zich
Ernst Kuso	Gerhard Zöchling

Betriebsratsdelegierte

Sascha Dosek
Daniela Kopecky
Leopold Reh
Markus Reiter
Gerhard Schorn
Josef Schorn
Stefan Wachswender

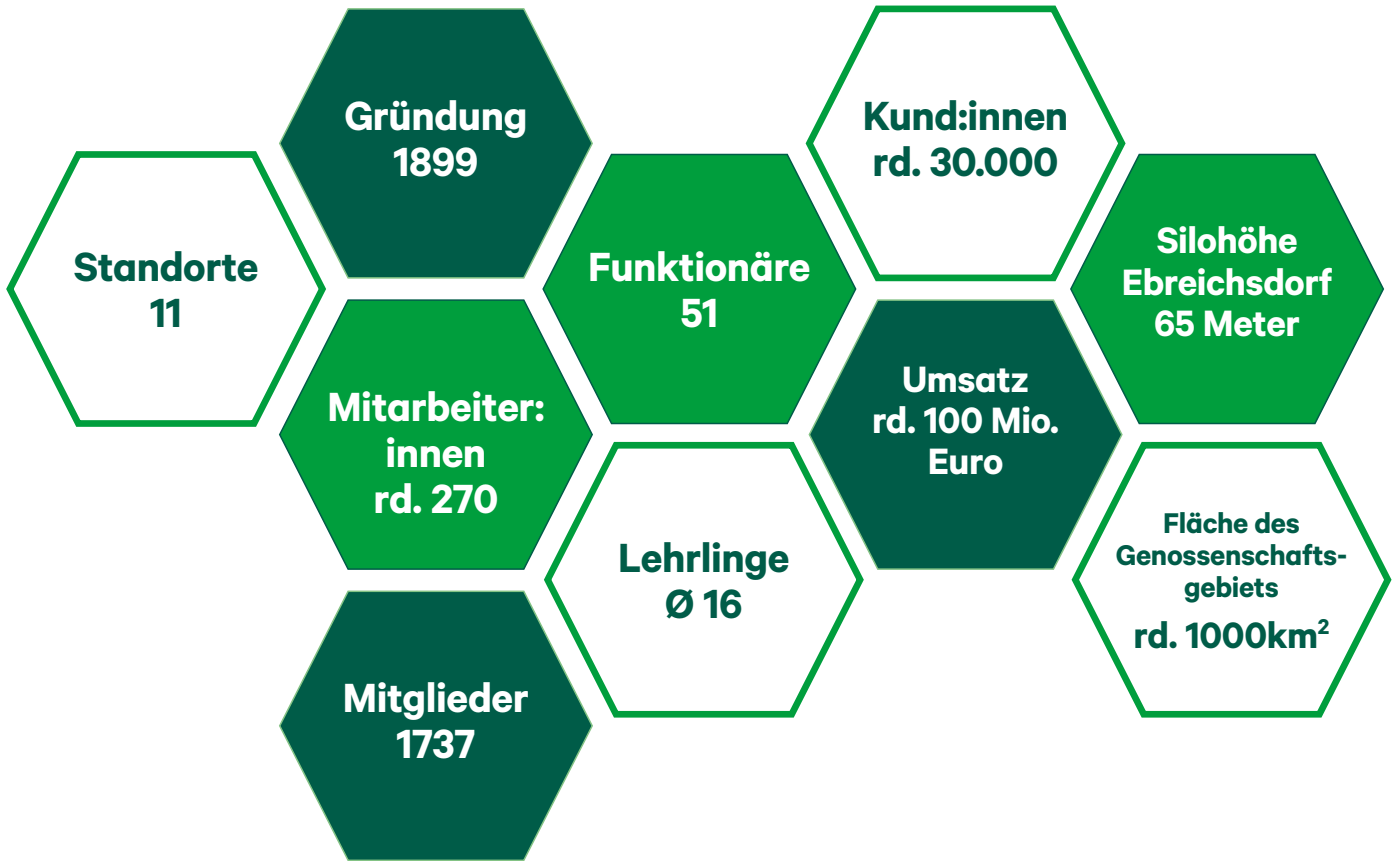
Aufsichtsratsmitglieder

Christian Augustin
Johann Drimmel
Josef Frühwirth
Peter Frühwirth
Thomas Graf
Josef Heilingner
Matthias Heindl
Leopold Hofstädter
Reinhard Jungbauer
Franz Pirtzel
Michael Schlöisinger



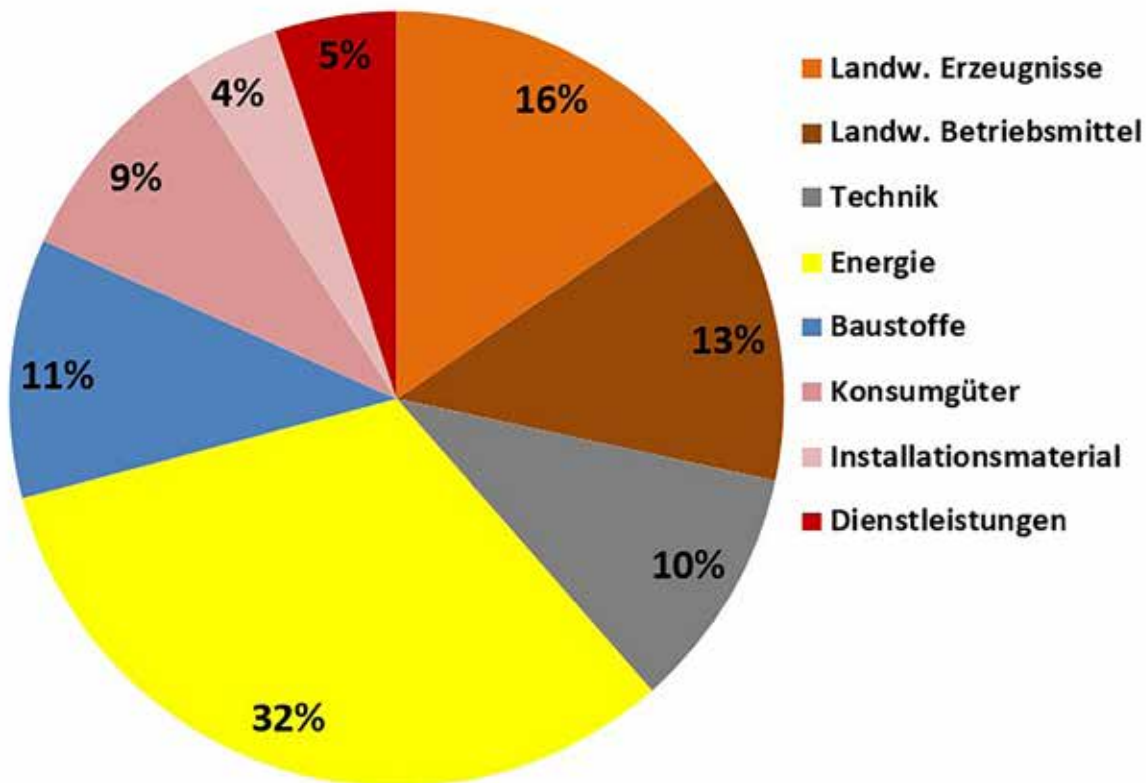
Funktionär:innen der Raiffeisen-Lagerhaus Wiener Becken eGen 2024

Zahlen, Daten, Fakten



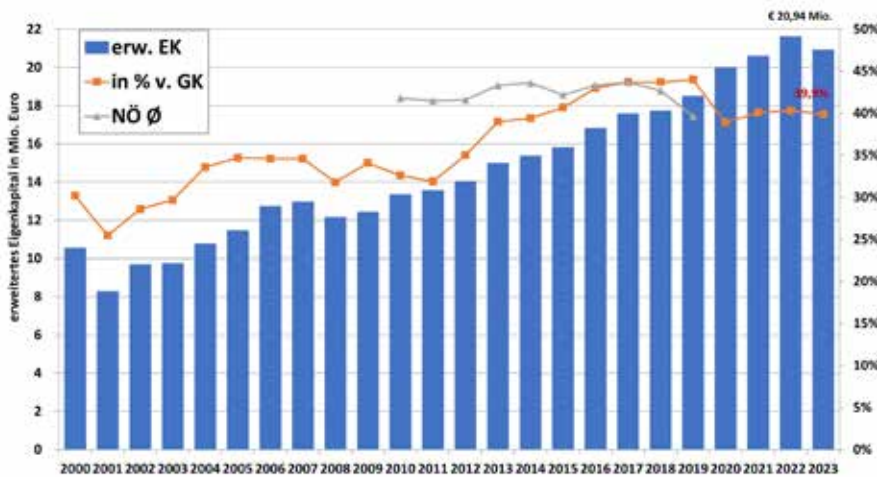
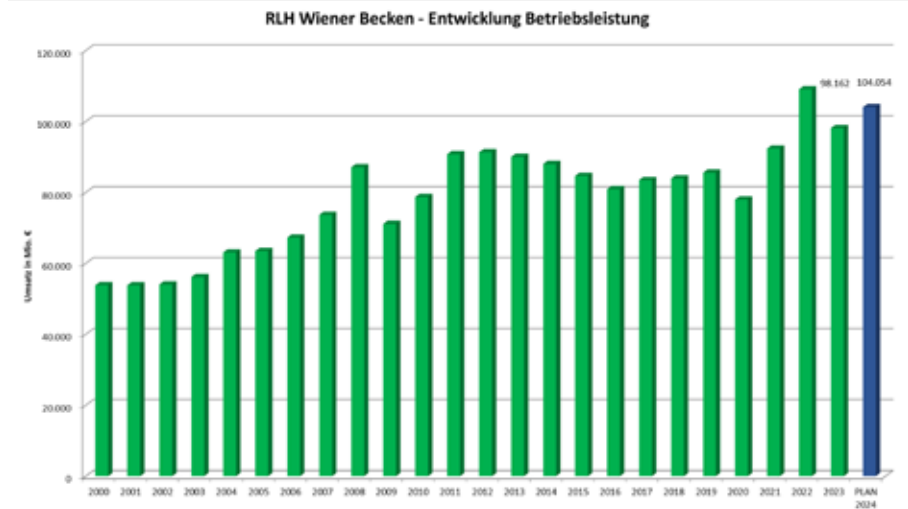
Umsatzverteilung nach Sparten 2023

(Werte in %, Umsatz: € 97,7 Mio.)



Entwicklung der Betriebsleistung 2000 bis heute

(Werte in Mio. €)



Entwicklung Eigenkapital 2000 bis heute

(Werte in Mio. €)

Die Entwicklung der letzten 30 Jahre in Zahlen

	1993	2018	2023
Mitglieder	950	1.771	1737
Mitarbeiter:innen	108	260	271
Geschäftsanteilskapital	0,64 Mio €	1,51 Mio €	1,45 Mio €
Umsatzvolumen	27,8 Mio €	84,8 Mio €	97,5 Mio €
Bilanzsumme	14,3 Mio €	41,4 Mio €	52,5 Mio €
Sachanlagevermögen	5,7 Mio €	19,2 Mio €	25,1 Mio €
Standorte	5	11	11
Lagerkapazität Erzeugnisse	44.000 t	91.000 t	95.760 t
Ernteanlieferungsmengen	26.560 t	70.124 t	71.012 t
Tankstellen Anzahl	7	23	23
Tankstellen Lagervolumen	194.000 l	512.000 l	549.400 l

Organigramm

Geschäftsführung

Dir. Mag. Reinhard Bauer

**Personaladministration
&-entwicklung**
Cornelia Kraus

**Rechnungswesen
Buchhaltung**
Nicole Plazotta

**GF-Stellvertreter
Betriebsleiter**
Ing. Karl Szihn

**Controlling
interne Revision**
Manfred Schorn

Marketing
Iris Seipel

**Spartenleiter
Agrar**
Ing. Reinhard
Taufraztzofer

**Spartenleiter
BGM**
Christian
Kammerer

**Spartenleiter
Baustoffe**
Michael Handler

**Spartenleiter
Energie**
Jürgen Kreiler

**Spartenleiter
Technik**
Mst. Rudolf
Mühlgrabner

**Spartenleiter
Weinbau**
Ing. Christian Schabl

Fuhrpark
Thomas Koptis

Qualitätsmanagement
Alois Fröhlich

Sicherheitsfachkraft
Stefan Wachswender

Standortleiter

Au am Leihaberge:	Johann Steiner
Ebreichsdorf:	Ing. Karl Szihn
Gramatneusiedl:	Andreas Palkowitsch
Guntramsdorf:	Johannes Haiderer
Himberg:	Sasa Ozegovic
Kompetenzzentrum Guntramsdorf:	Rudolf Mühlgrabner
Kottingbrunn:	Ing. Christian Schabl
Leithaprodersdorf:	Michael Demitsch
Mannersdorf:	Anton Gingl
Tattendorf:	Franz Braunstorfer

Ansprechpartner Baustoffe

Ebreichsdorf:	Heinz Markhardt
Gramatneusiedl:	Jürgen Nemeth
Guntramsdorf:	Rupert Samm
Kottingbrunn:	Erwin Schamberger
Mannersdorf:	Andreas Sommerer

Außendienst Gebiet:
Ebreichsdorf: Alois Gahleitner, Manfred Fleck,
Johann Hammerl
Gewerbe: Andreas Cerny
Guntramsdorf & Kottingbrunn: Rainer Lutz

Marktleiterinnen

Ebreichsdorf:	Andrea Siffert
Gramatneusiedl:	Manuela Perger
Guntramsdorf:	Karin Strauss
Kottingbrunn:	Magdalena Kuso
Mannersdorf:	Anna Kuzmina
Tattendorf:	Bettina Reichl

Betriebsleiter

KFZ- & Landmaschinenwerkstätten

LM Werkstätte Gramatneusiedl:	Richard Huber
KFZ Werkstätte Gramatneusiedl:	Richard Holzer
Autohandel Gramatneusiedl:	Stefan Eder
<small>(KFZ-Service & KFZ-Handel: VW/Audi/SEAT/CUPRA/VW-Nutzfahrzeuge)</small>	
LM Werkstätte Guntramsdorf:	Reinhard Partl
KFZ Werkstätte Guntramsdorf:	Manuel Gamperl
Motoristik KPZ Guntramsdorf:	Thomas Fischer

Gewerbe

Baumeisterei
Bmstr. Ing. Christian Lukas

Elektrotechnik:
Mst. Stefan Kazanits

Heizung-Gas-Sanitär:
Mst. Stefan Meyer

Weinbaucenter

KPZ Guntramsdorf

Leitung:
Ing. Christian Schabl

Weinlabor:
Ing. Othmar Frühwirth

Betriebsräte

Betriebsrats-Vors. Angestellte:
Stefan Wachswender

Betriebsrats-Vors. Arbeiter:
Leopold Reh

Betriebsrat Metaller:
Peter Schmalzl

Stabstellen



Geschäftsführung

Dir. Mag. Reinhard Bauer

- Unternehmensziele- & strategie
- Personal/Organisation/Investitionen
- genossenschaftliche Aufgaben



Betriebsleitung Zentralstandort Geschäftsführung Stellvertretung

Ing. Karl Szihn

- Planung
- Steuerung
- IT



Buchhaltung

Nicole Plazotta

- Bilanz
- Gewinn- und Verlustrechnung
- Buchführung



Controlling & interne Revision

Manfred Schorn

- Überwachung der Wirtschaftlichkeit
- Risikomanagement
- Beurteilung der Geschäftsentwicklung



Marketing

Iris Seipel

- Unternehmenskommunikation
- Gestaltung von Werbemittel
- Online Marketing



Personaladministration & Personalentwicklung

Cornelia Kraus

- Lohn- und Gehaltsabrechnung
- Dienstverträge
- Personalentwicklung



Sicherheitsfachkraft

Stefan Wachswender

- Arbeitsplatzsicherheit
- Unfallverhütung
- technische Überprüfungen



Fuhrpark

Thomas Koptis

- Fuhrparkmanagement
- Disposition LKW
- Logistik



Qualitätsmanagement Agrar

Alois Fröhlich

- Qualitätsmanagement Agrar
- Einkauf & Verkauf von Pflanzenschutz, Dünger & Getreide



Sparten



Spartenleitung Agrar

Ing. Reinhard Taufraztzhofner

- Leitung Einkauf Agrarerzeugnisse
- Leitung Verkauf Agrarerzeugnisse
- Lieferantengespräche



Spartenleitung Weinbau

Ing. Christian Schabl

- Beratung & Vertrieb im Bereich Weinbau
- Überbetriebliche Abstimmung
- Sortimentsgestaltung



Spartenleitung Baustoffe

Michael Handler

- Vertriebsleitung & Vertriebsstrategie
- Einkaufsstrategie & Lieferantengespräche
- Organisation Entwicklung & Personal Führung



Spartenleitung Haus- & Gartenmarkt

Christian Kammerer

- Sortimentspflege & Einkaufskoordination
- Planung und Gestaltung neuer Märkte
- Mitarbeiterführung



Spartenleitung Energie

Jürgen Kreiler

- Einkaufsstrategie flüssige Brennstoffe &
- Verkaufsstrategie feste Brennstoffe
- Tankstellenentwicklung



Spartenleitung Technik

Mstr. Rudolf Mühlgrabner

- Leitung & Organisation Techniksparte
- Konditionsvereinbarungen
- Innovationen im Technikbereich



Gewerbe Baumeisterei

Bmst. Ing. Christian Lukas

- Leitung und Organisation Baumeisterei
- Bauaufsicht
- Kalkulation



Gewerbe Elektroinstallationen

Mstr. Stefan Kazanits

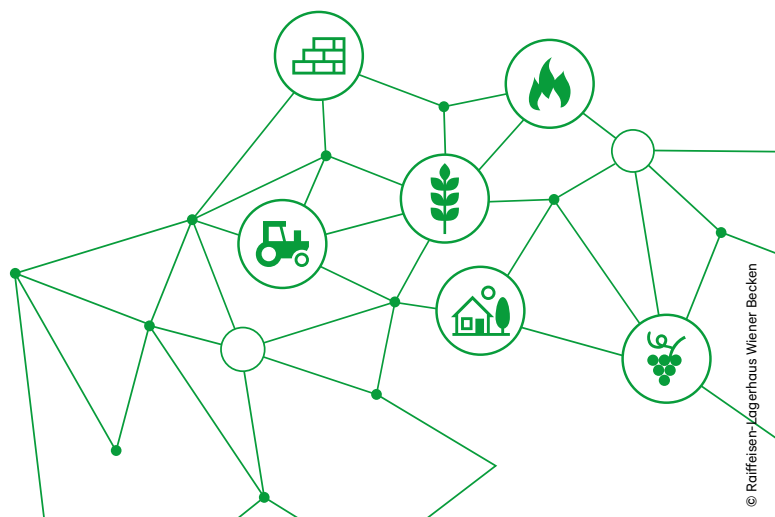
- Leitung und Organisation Elektroinstallationen
- Bauaufsicht
- Kalkulation



Gewerbe Heizung-Gas-Sanitär

Mstr. Stefan Meyer

- Leitung und Organisation HGS
- Bauaufsicht
- Kalkulation



© Raiffeisen-Lagerhaus Wiener Becken



Geschäftsbereiche



Lagerhaus Agrar



Lagerhaus Agrar

- landw. Erzeugnisse
- landw. Betriebsmittel: Dünger, Pflanzenschutz, Saatgut etc.
- Garant Tiernahrung
- Imkershop in Mannersdorf

- Au am Leithaberge
- Ebreichsdorf
- Gramatneusiedl
- Guntramsdorf
- Himberg
- Leithaprodersdorf
- Mannersdorf
- Tattendorf



Lagerhaus Baustoffe & Gewerbe



Lagerhaus Baustoffe & Gewerbe

- Dämmung
- Fassade
- Fenster, Türen, Garagentore
- Gartengestaltung, Zäune
- Innenausbau
- Photovoltaik
- Rohbaustoffe
- Sanieren
- Baumeisterei
- Elektroinstallationen
- Heizung-Gas-Sanitär

- Ebreichsdorf
- Gramatneusiedl
- Guntramsdorf
- Kottingbrunn
- Mannersdorf



Lagerhaus Energie



Lagerhaus Energie

- 23 Selbstbedienungs-Tankstellen
- feste Brennstoffe
- flüssige Treib- und Brennstoffe

- Au am Leithaberge
- Ebreichsdorf
- Gramatneusiedl
- Guntramsdorf
- Kottingbrunn
- Himberg
- Leithaprodersdorf
- Mannersdorf
- Tattendorf



Lagerhaus Haus & Garten



Lagerhaus Haus & Garten

- Gartenbedarf
- Bewässerung
- Werkzeug
- Elektro- und Heimwerkerbedarf
- Pflanzenschutz & Düngung
- Arbeits- & Jagdbekleidung
- Tiernahrung
- Genussladen in Ebreichsdorf

- Ebreichsdorf
- Gramatneusiedl
- Guntramsdorf
- Kottingbrunn
- Mannersdorf
- Tattendorf



Lagerhaus Technik



Lagerhaus Technik

- Service für KFZ- und Landmaschinen
- § 57a Überprüfungen
- KFZ-Handel (VW, Audi, SEAT, CUPRA, VW-Nutzfahrzeuge)
- Garten-, Motor- und Kommunaltechnik
- Landtechnik-Vertrieb
- Schmiermittel

- Gramatneusiedl
- Guntramsdorf



Lagerhaus Wein & Obstbau



Lagerhaus Weinbau

- Betriebsmittel
- Kellereitechnik
- Oenologisches Weinlabor

- Guntramsdorf
- Kottingbrunn
- Tattendorf

Standorte

Standort Ebreichsdorf



Ebreichsdorf Bau- & Gartenmarkt

1.R.v.l.n.r.: Christian Kammerer, Andrea Siffert, Markus Kerschbaumer, Renate Holubarz, Thomas Kizil, Gabriele Pammer, Rohullah Jammaluddin

2.R.v.l.n.r.: Doris Rosenits, Benedikt Dörner, Carmen Kovar, Stefan Rosenits, Marcel Pörtl, Rene Puhl, Oliver Pum, Kevin Koch



Ebreichsdorf Baustoffe

v.l.n.r.: Leopold Unger, Manfred Fleck, Andreas Cerny, Alois Gahleitner, Mathias Pichler, Admir Zejnoski, Thomas Koptis, Heinz Markhardt, Michael Handler

vorne: Robert Denes, Jim Nimpfer



Ebreichsdorf Agrar Silo & Energie

v.l.n.r.: Jürgen Kreiler, Hetem Berisha, Alois Fröhlich, Mareike Rosenbichler, Diana Oberhofer, Ioan-Sebastian Birzu

2. R.v.l.n.r.: Christian Sonderer, Slavoljub Jankovic, Krisztian Racz, Sebastijan David



Standort Ebreichsdorf



Ebreichsdorf Verwaltung

v.l.n.r.: Stefan Wachswender, Felix Wutzlhofer, Nicole Wogritsch, Margit Strohmayer, Cornelia Kraus, Nina Holubarz, Sandra Ehrenhofer, Manfred Schorn, Tanja Pickl, Annemarie Wrulich, Sabine Robitza, Nicole Plazotta

Infos zum Standort

Anzahl Mitarbeiter:innen: 100

Fläche: 43.735 m²

Umsatz: 40,1 Mio. €

Sparten:

- Agrar
- Baumeisterei
- Baustoff-Fachhandel
- Elektroinstallationen
- Energie
- Fuhrpark
- Genussladen
- Haus- & Gartenmarkt
- Heizung-Gas-Sanitär
- Verwaltung/Zentrale



lagerhaus.at/wienerbecken

Standorte

Standort Ebreichsdorf



Ebreichsdorf Baumeisterei

v.l.n.r.: Julian Fischer, Grzegorz Szczecina, Jaroslaw Szczecina, Sawomir Szczecina, Christian Lukas, Wolfgang Reiter, Nicolas Wanker, Andy Weder, Robert Kovar, Nemanja Banic, Helmut Weiss, Ernst Kemetner, Oliver Smolcak, Zarko Tomic



Ebreichsdorf Heizung-Gas-Sanitär & Elektroinstallationen

v.l.n.r.: Denis Ierima, Benjamin Jonuzi, Miroslaw Siewiorek, Stefan Meyer, Franz Reiter, Stefan Kazanits

Standort Au am Leithaberge



Au/Leithagebirge Betrieb
Johann Steiner



Standort Au/Leithagebirge

Infos zum Standort



Anzahl Mitarbeiter:innen: 2

Sparten:

Fläche: 4.000 m²

• Agrar

Umsatz: ca. 925.000,- €

• Energie



Standort Gramatneusiedl Autohaus VW/Audi/SEAT/CUPRA/VW-Nutzfahrzeuge



Gramatneusiedl Autohaus

1.R.v.l.n.r.: Manuel Mayer, Florian Wladika, Jemima Misar, Sebastian Grigorias, Vittorio Gerl, Mario Ziegler

2.R.v.l.n.r.: Nico Höflich, Robert Bigu, Peter Schmalzl, Stefan Eder, Milan Jankovic, Andreas Trimmel, Florian Spreitzer, Richard Holzer



Gramatneusiedl KFZ Technik

Infos zum Standort



Sparten:

- KFZ-Handel (VW/AUDI/SEAT/CUPRA/VW-Nutzfahrzeuge)
- KFZ-Werkstätte (VW/AUDI/SEAT/CUPRA/VW-Nutzfahrzeuge)
- Landmaschinen-Werkstätte
- Motoristik & Kommunaltechnik

Anzahl Mitarbeiter:innen:

20 KFZ-Werkstätte

12 Landmaschinen-Werkstätte

Fläche: 7.700 m²

Umsatz: 5,2 Mio. €

Standort Gramatneusiedl Servicebetrieb-Landmaschinen



Gramatneusiedl Landmaschinen-Servicebetrieb

1.R.v.l.n.r.: Markus Reiter, Richard Huber, Günther Skrleta, Andreas Karasek, Dominik Radeiner, Peter Cecil, Johannes Püreschitz, Nikolai Wafrek



Gramatneusiedl John Deere Ausstellung



Standorte

Standort Gramatneusiedl



Gramatneusiedl Bau- & Gartenmarkt & Silo
v.l.n.r.: Labinot Perger, Anne Liegenfeld, Erich Buczolits, Alexandra Biberhofer, Daniela Steiner-Kafka, Manuela Perger, Josef Schuster, Yvonne Altrichter, Andreas Palkowitsch, Marcel Pfeiffer, Christian Jäger, Johann Taus, Hyunal Sataev, Erich Kerb



Standort Betrieb Gramatneusiedl

Infos zum Standort



Anzahl Mitarbeiter:innen: 16

Fläche: 38.000 m²

Umsatz: 7,7 mio. €

Sparten:

- Agrar
- Baustoff-Fachhandel
- Energie
- Haus- & Gartenmarkt

Standort Guntramsdorf



Guntramsdorf Bau- & Gartenmarkt & Silo
1.R.v.l.n.r.: Leopold Reh, Benjamin Brandis, Franz Toyfl, Rainer Lutz, Rupert Samm, Markus Fröhlich, Julia Sollinger
vorne: Johannes Haiderer, Karin Strauss, Christian Schabbauer, Alexander Schmid



Standort Betrieb Guntramsdorf

Infos zum Standort



Anzahl Mitarbeiter:innen: 14

Fläche: 38.000 m²

Umsatz: 8,3 mio. €

Sparten:

- Agrar
- Baustoff-Fachhandel
- Energie
- Haus- & Gartenmarkt



Standort Kompetenzzentrum Guntramsdorf



Guntramsdorf Kompetenzzentrum

1.R.v.l.n.r.: Enes Meneske, Katrin Heyderer, Markus Haller, Valentin Klein, Reinhard Partl, Thomas Fischer, Petra Skarich, Rudolf Mühlgrabner, Alexander Wessely, Cihan Kocak
 2.R.v.l.n.r.: Pal Keveszki, Andreas Lentschig, Friedrich Rieger, Gabriele Marx, Suanne Haderer, Anita Varga, Sascha Dosek, Emanuel Stanojevic, Walter Plank
 3. R.v.l.n.r.: Florian Toyfl, Markus Lorenz, David Lausegger, Julia Konstanzer, Sebastian Haiderer



Standort Kompetenzzentrum Guntramsdorf

Infos zum Standort



Anzahl

Mitarbeiter:innen: 37

Fläche: 10.600 m²

Umsatz: 8,7 mio. €

Sparten:

- KFZ-Service & Ersatzteillager
- Landmaschinen-Werkstätte
- Motoristik & Kommunaltechnik
- Weinlabor
- Wein- & Obstbaucenter

Standort Himberg



Himberg Betrieb

R.v.l.n.r.: Dorde Ozegovic, Boris Novakovic, Lukas Hammer, Sasa Ozegovic



Standort Betrieb Himberg

Infos zum Standort



Anzahl

Mitarbeiter:innen: 4

Fläche: 14.200 m²

Umsatz: 4,7 mio. €

Sparten:

- Agrar
- Energie



lagerhaus.at/wienerbecken

Standorte

Standort Kottingbrunn



Kottingbrunn Bau- & Gartenmarkt
1.R.v.l.n.r.: Norbert Brunner, Daniela Tiwald, Markus Stechauner, Iris Spielvogel, Michael Franz, Franz Biegler, Andrea Valenta, Andreas Schwab, Magdalena Kuso, Alexandra Schöndorfer, Ing. Christian Schabl, Hazret Özkanli, Andreas Marx



Standort Betrieb Kottingbrunn

Infos zum Standort



Anzahl Mitarbeiter:innen: 24

Fläche: 20.500 m²

Umsatz: 6,8 mio. €

Sparten:

- Agrar
- Baustoff-Fachhandel
- Energie
- Haus- & Gartenmarkt
- Weinbau

Standort Leithaprodersdorf



Leithaprodersdorf Betrieb
v.l.n.r.: Michael Demitsch, Andreas Schmalzl



Standort Betrieb Leithaprodersdorf

Infos zum Standort



Anzahl Mitarbeiter:innen: 2

Fläche: 4.800 m²

Umsatz: 2,7 mio. €

Sparten:

- Agrar
- Energie

Standort Mannersdorf



Mannersdorf Bau- & Gartenmarkt & Silo
v.l.n.r.: Husak Arpad, Marton Payer, Kevin Rath, Stefan Ambrusch, Anna Kuzmina, Evelin Röhrli, Andreas Sommerer, Anton Gingl



Standort Betrieb Mannersdorf

Infos zum Standort



Anzahl Mitarbeiter:innen: 15

Fläche: 23.000 m²

Umsatz: 6,9 mio. €

Sparten:

- Agrar
- Baustoff-Fachhandel
- Energie
- Haus- & Gartenmarkt
- Imkershop

Standort Tattendorf



Tattendorf Bau- & Gartenmarkt & Silo
v.l.n.r.: Franz Braunstorfer, Ferenc Grubits jun., Bettina Reichl, Nicolae Pinzaru



Standort Betrieb Tattendorf

Infos zum Standort



Anzahl Mitarbeiter:innen: 6

Fläche: 15.000 m²

Umsatz: 6,3 mio. €

Sparten:

- Agrar
- Energie
- Haus- & Gartenmarkt
- Weinbau



Zentrale Ebreichsdorf

Bahnstraße 29 • 2483 Ebreichsdorf • Tel.: 02254/72501

Agrar/Energie: Mo - Fr: 7⁰⁰ - 12⁰⁰ und 13⁰⁰ - 16⁰⁰ Uhr
Markt: Mo - Fr: 7⁰⁰ - 18⁰⁰ Uhr, Sa: 7⁰⁰ - 17⁰⁰ Uhr
Baustoffe: Mo - Fr: 7⁰⁰ - 17⁰⁰ Uhr, Sa: 7⁰⁰ - 16⁰⁰ Uhr
Baumeisterei/Heizung-Gas-Sanitär/Elektroinstallationen:
Mo - Do: 7⁰⁰ - 12⁰⁰ und 13⁰⁰ - 17⁰⁰ Uhr, Fr: 7⁰⁰ - 12⁰⁰ Uhr

Betrieb Au am Leithaberge

**Untere Hauptstraße 28 • 2451 Au am Leithaberge •
Tel.: 02168/8203**

Agrar/Energie: Mo, Mi: 7.30 - 12⁰⁰ und 13⁰⁰ - 16.30 Uhr,
Fr: 7.30 - 12⁰⁰ und 13⁰⁰ - 17⁰⁰/18⁰⁰ Uhr

Betrieb Gramatneusiedl

Bahnstraße 66 • 2440 Gramatneusiedl • Tel.: 02234/72223

Agrar/Energie: Mo - Fr: 7⁰⁰ - 12⁰⁰ und 13⁰⁰ - 16⁰⁰ Uhr
Markt/Baustoffe: Mo - Fr: 7⁰⁰ - 17⁰⁰ Uhr, Sa: 7⁰⁰ - 12⁰⁰ Uhr

Servicebetrieb Gramatneusiedl

Hauptstraße 57 • 2440 Gramatneusiedl

Landmaschinen-Werkstätte: Tel.: 02234/73496
Mo - Fr: 7⁰⁰ - 12⁰⁰ und 12.30 - 16⁰⁰ Uhr
VW/Audi/SEAT/Cupra KFZ-Werkstätte: Tel.: 02234/74015
Mo - Fr: 7⁰⁰ - 12⁰⁰ und 12.30 - 16⁰⁰ Uhr
KFZ-Handel: Tel.: 02234/74015
Mo - Fr: 7.30 - 12⁰⁰ und 12.30 - 16⁰⁰ Uhr

Betrieb Guntramsdorf

Münchendorfer Str. 43 • 2353 Guntramsdorf • Tel.: 02236/53584

Agrar/Energie: Mo - Fr: 7⁰⁰ - 12⁰⁰ und 13⁰⁰ - 16⁰⁰ Uhr
Markt/Baustoffe/Weinbau:
Mo - Fr: 7⁰⁰ - 17⁰⁰ Uhr, Sa: 7⁰⁰ - 12⁰⁰ Uhr

Kompetenzzentrum Guntramsdorf

Klingerstraße 3 • 2353 Guntramsdorf • Tel.: 02236/53784

Beratung & Verkauf: Mo - Fr: 7⁰⁰ - 17⁰⁰ Uhr
Service & Ersatzteillager: Mo - Fr: 7⁰⁰ - 16⁰⁰ Uhr
Weinlabor: Mo - Fr: 8⁰⁰ - 13⁰⁰ Uhr, nachmittags nur
nach tel. Anmeldung

Betrieb Himberg

Rauchenwarther Straße 1 • 2325 Himberg •

Tel.: 02235/86305
Agrar/Energie: Mo - Fr: 7⁰⁰ - 12⁰⁰ und 13⁰⁰ - 16⁰⁰ Uhr

Betrieb Kottingbrunn

August Resch-Straße 4 • 2542 Kottingbrunn •

Tel.: 02252/76171
Agrar/Energie/Markt/Baustoffe/Weinbau: Mo - Fr: 7⁰⁰ - 18⁰⁰
Uhr, Sa: 7⁰⁰ - 17⁰⁰ Uhr

Betrieb Leithaprodersdorf

Sportplatzgasse 2 - 8 • 2443 Leithaprodersdorf •

Tel.: 02255/6210
Agrar/Energie: Mo - Fr: 7⁰⁰ - 12⁰⁰ und 13⁰⁰ - 16⁰⁰ Uhr

Betrieb Mannersdorf

Hintausstraße 35 • 2452 Mannersdorf • Tel.: 02168/62253

Agrar/Energie: Mo - Fr: 7.30 - 12⁰⁰ und 13⁰⁰ - 16.30 Uhr
Markt/Baustoffe/Imkershop: Mo - Fr: 7.30 - 17⁰⁰ Uhr,
Sa: 7.30 - 12⁰⁰ Uhr

Betrieb Tattendorf

Oberwaltersdorfer Str. 2 • 2523 Tattendorf •

Tel.: 02253/81297
Agrar/Energie: Mo - Fr: 7⁰⁰ - 12⁰⁰ und 13⁰⁰ - 16⁰⁰ Uhr
Markt: Mo - Fr: 7⁰⁰ - 16⁰⁰ Uhr

**Mehr Informationen zum Lagerhaus
Wiener Becken finden Sie auf unserer
Homepage oder unseren Social Media Kanälen:**



lagerhaus.at/wienerbecken

[#lagerhaus_wienerbecken](https://www.instagram.com/lagerhaus_wienerbecken)



Iris Seipel
Leitung Marketing

Erstellung dieser Festschrift

Die Marketingabteilung war verantwortlich für die Erstellung der Festschrift. Diese Festschrift dokumentiert die Geschichte des Lagerhaus Wiener Becken, wichtige Meilensteine und zukünftige Perspektiven.

Inhalte der Festschrift:

- Vorwort
- Zahlen / Daten / Fakten
- Lagerhaus Verbund
- Organigramme
- Unsere Genossenschaft heute
- Stabstellen & Sparten
- Geschichte und Entwicklung
- Geschäftsbereiche
- Chronik
- Standortvorstellungen
- Funktionäre
- Adressen & Öffnungszeiten

Impressum:

Herausgeber:

Raiffeisen-Lagerhaus Wiener Becken eGen
Bahnstraße 29
2483 Ebreichsdorf
02254/72501

marketing@wienerbecken.rlh.at
lagerhaus.at/wienerbecken

Bildrechte: Alle Bilder, falls nicht anders angegeben sind Copyright bei RLH Wiener Becken
Irrtümer, Satz- und Druckfehler vorbehalten.

Hersteller:

PRINT ALLIANCE
Print Alliance HAV Produktions GmbH
Druckhausstraße 1, A-2540 Bad Vöslau
www.printalliance.at



UNSER

LAGERHAUS

Wir sind für alle da



Au am Leithaberge • Ebreichsdorf • Gramatneusiedl
Guntramsdorf • Himberg • Kottingbrunn
Leithaprodersdorf • Mannersdorf • Tattendorf